

**Powiatowy Urząd Pracy**

**w Lublinie**

# *ZESTAWIENIA STATYSTYCZNE*

*Stan na koniec **września 2016***

MINISTERSTWO PRACY I POLITYKI SPOŁECZNEJ,  
ul. Nowogrodzka 1/3/5, 00-513 Warszawa

Powiatowy Urząd Pracy w Lublinie	<b>MPiPS – 01</b> <b>Sprawozdanie o rynku pracy</b>	Termin przekazania: zgodnie z PBSSP 2016 r.
Numer identyfikacyjny REGON 431214322	01.09.2016- 30.09.2016	

**Dział 1. STRUKTURA I BILANS BEZROBOTNYCH**

**1.1. Struktura bezrobotnych**

Wyszczególnienie		Bezrobotni zarejestrowani		Bezrobotni, którzy podjęli pracę		Bezrobotni zarejestrowani				
		w miesiącu sprawozdawczym		w końcu mies. sprawozdawczego		ogółem		w tym z prawem do zasiłku		
		razem	kobiety	razem	kobiety	razem	kobiety	razem	kobiety	
<b>0</b>		<b>1</b>	<b>2</b>	<b>3</b>	<b>4</b>	<b>5</b>	<b>6</b>	<b>7</b>	<b>8</b>	
Ogółem (w. 02+04)		<b>01</b>	703	342	403	228	4765	2378	351	204
z tego osoby	poprzednio pracujące	<b>02</b>	481	230	323	185	3491	1673	350	203
	w tym zwolnione z przyczyn dotyczących zakładu pracy	<b>03</b>	31	13	35	16	210	109	88	49
	dotychczas niepracujące	<b>04</b>	222	112	80	43	1274	705	1	1
<b>Wybrane kategorie bezrobotnych (z ogółem)</b>										
Zamieszkali na wsi		<b>05</b>	627	300	346	194	4237	2139	327	188
w tym posiadający gospodarstwo rolne		<b>06</b>	20	12	16	8	291	133	26	11
Osoby w okresie do 12 miesięcy od dnia ukończenia nauki		<b>07</b>	164	86	44	31	280	147	3	3
Cudzoziemcy		<b>08</b>	1	1	2	2	11	7	1	0
Bez kwalifikacji zawodowych		<b>09</b>	218	96	79	37	1631	814	54	33
Bez doświadczenia zawodowego		<b>10</b>	331	163	127	71	1824	978	3	3
Kobiety, które nie podjęły zatrudnienia po urodzeniu dziecka		<b>11</b>	<b>X</b>	29	<b>X</b>	13	<b>X</b>	692	<b>X</b>	15
Osoby będące w szczególnej sytuacji na rynku pracy		<b>12</b>	668	322	306	168	4195	2101	220	123
z wiersza 12	do 30 roku życia	<b>13</b>	458	224	217	124	1882	1031	90	54
	w tym do 25 roku życia	<b>14</b>	303	135	114	57	980	491	21	14
	długotrwale bezrobotne	<b>15</b>	169	82	103	47	2726	1410	2	0
	powyżej 50 roku życia	<b>16</b>	54	24	38	16	948	279	94	43
	korzystające ze świadczeń z pomocy społecznej	<b>17</b>	0	0	0	0	0	0	0	0
	posiadające co najmniej jedno dziecko do 6 roku życia	<b>18</b>	49	31	29	24	754	640	55	42
	posiadające co najmniej jedno dziecko niepełnosprawne do 18 roku życia	<b>19</b>	0	0	0	0	7	4	0	0
	niepełnosprawni	<b>20</b>	20	12	11	7	181	90	16	11

## 1.2 Bilans bezrobotnych

Wyszczególnienie		Ogółem	Kobiety	Z ogółem zamieszkali na wsi		Z ogółem z prawem do zasiłku				
				razem	kobiety	razem	kobiety			
0		1	2	3	4	5	6			
Bezrobotni według stanu w końcu miesiąca poprzedzającego sprawozdanie		21	4878	2483	4336	2233	380	237		
Bezrobotni zarejestrowani w miesiącu sprawozdawczym (w.23+24)		22	703	342	627	300	73	40		
z tego	po raz pierwszy	23	237	114	224	107	14	8		
	po raz kolejny	24	466	228	403	193	59	32		
z wie-rsza 22	po pracach interwencyjnych	25	0	0	0	0	0	0		
	po robotach publicznych	26	3	0	3	0	2	0		
	po stażu	27	91	62	78	52	1	1		
	po odbyciu przygotowania zawodowego dorosłych	28	0	0	0	0	0	0		
	po szkoleniu	29	14	1	13	1	4	0		
	po pracach społecznie użytecznych	30	3	2	3	2				
Osoby wyłączone z ewidencji bezrobotnych w miesiącu sprawozdawczym (w.32+49+51+53+54+56 do 65)		31	816	447	726	394				
z tego z przyczyn	podjęcia pracy w mies. sprawozdawczym (w. 33+36)	32	403	228	346	194				
	niesubsydiowanej	33	319	191	267	158				
	w tym	podjęcie działalności gospodarczej	34	6	2	5	2			
		pracy sezonowej	35	0	0	0	0			
	subsydiowanej (w.37+38+39+41 do 48)		36	84	37	79	36			
	z tego	prac interwencyjnych	37	21	14	21	14			
		robót publicznych	38	1	1	1	1			
		podjęcia działalności gospodarczej	39	14	7	13	7			
		w tym w ramach bonu na zasiedlenie	40	0	0	0	0			
		podjęcia pracy w ramach refundacji kosztów zatrudnienia bezrobotnego	41	12	4	11	3			
		podjęcia pracy poza miejscem zamieszkania w ramach bonu na zasiedlenie	42	2	0	1	0			
		z tego	podjęcia pracy w ramach bonu zatrudnieniowego	43	0	0	0	0		
		podjęcia pracy w ramach świadczenia aktywizacyjnego	44	0	0	0	0			
		podjęcia pracy w ramach grantu na telepracę	45	0	0	0	0			
		podjęcia pracy w ramach refundacji składek na ubezpieczenia społeczne	46	0	0	0	0			
	podjęcia pracy w ramach dofinansowania wynagrodzenia za zatrudnienie skierowanego bezrobotnego powyżej 50 roku życia	47	5	1	4	1				
	inne	48	29	10	28	10				
	rozpoczęcia szkolenia		49	13	3	13	3			
	w tym w ramach bonu szkoleniowego		50	0	0	0	0			
	rozpoczęcia stażu		51	142	100	131	97			
w tym w ramach bonu stażowego		52	1	1	1	1				
rozpoczęcia przygotowania zawodowego dorosłych		53	0	0	0	0				
rozpoczęcia prac społecznie użytecznych		54	2	2	2	2				
w tym w ramach PAI		55	0	0	0	0				
skierowania do agencji zatrudnienia w ramach zlecania działań aktywizacyjnych		56	0	0	0	0				
odmowy bez uzasadnionej przyczyny przyjęcia propozycji odpowiedniej pracy lub innej formy pomocy, w tym w ramach PAI		57	16	5	14	4				
odmowy ustalenia profilu pomocy		58	0	0	0	0				
niepotwierdzenia gotowości do pracy		59	118	44	109	35				
dobrowolnej rezygnacji ze statusu bezrobotnego		60	73	32	68	31				

podjęcia nauki	<b>61</b>	3	2	2	1
osiągnięcia wieku emerytalnego	<b>62</b>	0	0	0	0
nabycia praw emerytalnych lub rentowych	<b>63</b>	18	13	17	13
nabycia praw do świadczenia przedemerytalnego	<b>64</b>	6	5	4	3
innych	<b>65</b>	22	13	20	11
Bezrobotni według stanu w końcu miesiąca sprawozdawczego (w.21+22-31)	<b>66</b>	4765	2378	4237	2139
w tym zarejestrowani po raz pierwszy	<b>67</b>	1240	678	1159	633



skierowanie do agencji zatrudnienia w ramach zlecania działań aktywizacyjnych	<b>103</b>	0	0	0	0	0	0	0	0
odmowy bez uzasadnionej przyczyny przyjęcia propozycji odpowiedniej pracy lub innej formy pomocy, w tym w ramach PAI	<b>104</b>	12	3	8	1	1	0	4	2
odmowy ustalenia profilu pomocy	<b>105</b>	0	0	0	0	0	0	0	0
niepotwierdzenia gotowości do pracy	<b>106</b>	65	17	42	13	11	1	43	16
dobrowolnej rezygnacji ze statusu bezrobotnego	<b>107</b>	50	23	33	15	5	2	39	13
podjęcia nauki	<b>108</b>	3	2	3	2	0	0	1	1
osiągnięcia wieku emerytalnego	<b>109</b>	X	X	X	X	0	0	0	0
nabycia praw emerytalnych lub rentowych	<b>110</b>	5	3	0	0	8	5	7	6
nabycia praw do świadczenia przedemerytalnego	<b>111</b>	X	X	X	X	6	5	0	0
innych	<b>112</b>	10	8	4	3	4	1	13	6
Bezrobotni, którzy w miesiącu sprawozdawczym utracili status osoby będącej w szczególnej sytuacji na rynku pracy	<b>113</b>	12	9	11	7	X	X	X	X
Bezrobotni według stanu w końcu miesiąca sprawozdawczego (w.68+69-78)	<b>114</b>	1882	1031	980	491	948	279	2726	1410
w tym zarejestrowani po raz pierwszy	<b>115</b>	760	433	533	279	175	46	518	323

**Dział 1-4. Aktywne formy przeciwdziałania bezrobociu**

Wyszczególnienie			Razem	Kobiety
			w końcu miesiąca sprawozdawczego	
<b>0</b>			<b>1</b>	<b>2</b>
Osoby bezrobotne	zatrudnione przy pracach interwencyjnych	<b>116</b>	123	58
	zatrudnione przy robotach publicznych	<b>117</b>	15	6
	odbywające szkolenie	<b>118</b>	12	3
	w tym w ramach bonu szkoleniowego	<b>119</b>	0	0
	odbywające staż	<b>120</b>	428	286
	w tym w ramach bonu stażowego	<b>121</b>	3	3
	odbywające przygotowanie zawodowe dorosłych	<b>122</b>	0	0
	odbywające prace społecznie użyteczne	<b>123</b>	20	9
	w tym w ramach PAI	<b>124</b>	0	0
	zatrudnione w ramach świadczenia aktywizacyjnego	<b>125</b>	1	1
	zatrudnione w ramach grantu na telepracę	<b>126</b>	0	0
	zatrudnione w ramach refundacji składek na ubezpieczenie społeczne	<b>127</b>	0	0
	zatrudnione w ramach dofinansowania wynagrodzenia za zatrudnienie skierowanego bezrobotnego powyżej 50 roku życia	<b>128</b>	45	20
	w tym powyżej 60 roku życia	<b>129</b>	7	1

**Dział 2.**

POSZUKUJĄCY PRACY, OSOBY UPRAWNIONE DO DODATKU AKTYWIZACYJNEGO, OSOBY UCZESTNICZĄCE W DZIAŁANIACH REALIZOWANYCH W RAMACH PROJEKTÓW WSPÓŁFINANSOWANYCH Z EUROPEJSKIEGO FUNDUSZU SPOŁECZNEGO, CUDZOZIEMCY

**2.1. Poszukujący pracy**

Wyszczególnienie		Ogółem	Kobiety	
<b>0</b>		<b>1</b>	<b>2</b>	
Poszukujący pracy według stanu w końcu miesiąca poprzedzającego sprawozdanie		<b>01</b>	98	56
Poszukujący pracy zarejestrowani w miesiącu sprawozdawczym		<b>02</b>	12	2
Osoby wyłączone z ewidencji poszukujących pracy w miesiącu sprawozdawczym (w.04+05 do 10)		<b>03</b>	14	6
z tego z przyczyn	podjęcia pracy	<b>04</b>	0	0
	rozpoczęcia szkolenia	<b>05</b>	0	0
	rozpoczęcia przygotowania zawodowego dorosłych	<b>06</b>	0	0
	niepotwierdzenia zainteresowania pomocą określoną w ustawie	<b>07</b>	7	0
	niepodjęcia lub przerwania uczestnictwa w oferowanym działaniu	<b>08</b>	0	0
	dobrowolnej rezygnacji	<b>09</b>	7	6
	innych	<b>10</b>	0	0
Poszukujący pracy według stanu w końcu miesiąca sprawozdawczego (w.01+02-03)		<b>11</b>	96	52
z wiersza 11	niepełnosprawni niepozostający w zatrudnieniu	<b>12</b>	24	11
	będący w okresie wypowiedzenia stosunku pracy lub stosunku służbowego z przyczyn dotyczących zakładu pracy	<b>13</b>	0	0
	zatrudnieni u pracodawcy, wobec którego ogłoszono upadłość lub który jest w stanie likwidacji, z wyłączeniem likwidacji w celu prywatyzacji	<b>14</b>	0	0
	otrzymujący świadczenie socjalne przysługujące na urlopie górniczym lub górniczy zasiłek socjalny	<b>15</b>	0	0
	uczestniczący w zajęciach w Centrum Integracji Społecznej lub indywidualnym programie integracji	<b>16</b>	0	0
	żołnierze rezerwy	<b>17</b>	0	0
	pobierający rentę szkoleniową	<b>18</b>	0	0
	pobierający świadczenie szkoleniowe	<b>19</b>	0	0
	podlegający ubezpieczeniu społecznemu rolników jako domownik lub małżonek rolnika, jeżeli zamierza podjąć zatrudnienie, inną pracę zarobkową lub działalność gospodarczą poza rolnictwem	<b>20</b>	2	1
	cudzoziemcy	<b>21</b>	0	0
	pracownicy w wieku 45 lat i powyżej	<b>22</b>	5	2

**2.2. Osoby, które:**

Wyszczególnienie			Razem	Kobiety	Razem	Kobiety
			w miesiącu sprawozdawczym		w końcu miesiąca sprawozdawczego	
<b>0</b>			<b>1</b>	<b>2</b>	<b>3</b>	<b>4</b>
nabyły uprawnienie do dodatku aktywizacyjnego w wyniku podjęcia zatrudnienia	skierowane przez powiatowy urząd pracy	<b>23</b>	0	0	0	0
	z własnej inicjatywy	<b>24</b>	24	17	33	20
rozpoczęły udział w działaniach realizowanych w ramach projektów współfinansowanych z EFS		<b>25</b>	87	56	X	X
z tego	projektach pozakonkursowych realizowanych przez powiatowe urzędy pracy	<b>26</b>	87	56	X	X
	projektach konkursowych realizowanych przez powiatowe urzędy pracy	<b>27</b>	0	0	X	X
Zarejestrowane jako cudzoziemcy z prawem do zasiłku		<b>28</b>	0	0	1	0
w tym z krajów EOG oraz Szwajcarii		<b>29</b>	0	0	0	0
Zarejestrowane jako cudzoziemcy bez prawa do zasiłku		<b>30</b>	1	1	10	7
w tym z krajów EOG oraz Szwajcarii		<b>31</b>	0	0	0	0
Polacy z prawem do zasiłku transferowego		<b>32</b>	0	0	0	0



**Dział 3. POŚREDNICTWO PRACY I WYBRANE FORMY AKTYWIZACJI**
**3.1. Wolne miejsca pracy i miejsca aktywizacji zawodowej**

Wyszczególnienie		Zgłoszone w miesiącu sprawozdawczym				W końcu miesiąca sprawozdawczego			
		razem	z rubr.1 dotyczące pracy			razem	w tym niewykorzystane dłużej niż 30 dni		
			subsydiowa nej	z sektora publicznego	sezonowej				
<b>0</b>		<b>1</b>	<b>2</b>	<b>3</b>	<b>4</b>	<b>5</b>	<b>6</b>		
Ogółem wolne miejsca pracy i miejsca aktywizacji zawodowej (w.02+03)		<b>01</b>	484	209	77	240	331	52	
z ogółem	zatrudnienie lub inna praca zarobkowa	<b>02</b>	334	59	29	240	280	47	
	miejsca aktywizacji zawodowej	<b>03</b>	150	150	48	X	51	5	
	z tego	staże	<b>04</b>	150	150	48	X	51	5
		przygotowanie zawodowe dorosłych	<b>05</b>	0	0	0	X	0	0
		prace społecznie użyteczne	<b>06</b>	0	0	0	X	0	0
	dla niepełnosprawnych	<b>07</b>	17	0	0	12	18	2	
	dla osób w okresie do 12 miesięcy od dnia ukończenia nauki	<b>08</b>	0	0	0	0	0	0	

**3.2. Osoby objęte indywidualnym planem działania**

Wyszczególnienie			Osoby objęte indywidualnym planem działania			
			bezrobotni		poszukujący pracy	
			razem	kobiety	razem	kobiety
<b>0</b>			<b>1</b>	<b>2</b>	<b>3</b>	<b>4</b>
Przygotowano IPD	w miesiącu sprawozdawczym	<b>09</b>	681	351	0	0
Przerwali realizację IPD		<b>10</b>	1229	575	0	0
w tym z powodu podjęcia pracy		<b>11</b>	566	289	0	0
Zakończyli realizację IPD		<b>12</b>	174	97	0	0
Realizujący IPD w końcu miesiąca sprawozdawczego		<b>13</b>	4773	2481	1	0

**3.3. Profile pomocy**

Wyszczególnienie		Liczba bezrobotnych dla których ustalono profil pomocy		Liczba wywiadów zakończonych ustaleniem profilu pomocy		Liczba bezrobotnych z ustalonym profilem pomocy		
		razem	kobiety	razem	kobiety	razem	kobiety	
		w miesiącu sprawozdawczym		w końcu miesiąca sprawozdawczego				
<b>0</b>		<b>1</b>	<b>2</b>	<b>3</b>	<b>4</b>	<b>5</b>	<b>6</b>	
Ogółem (w. 15+16+17)		<b>14</b>	789	408	791	409	4631	2328
z tego	profil I	<b>15</b>	X	X	6	2	19	6
	profil II	<b>16</b>	X	X	539	263	2847	1325
	profil III	<b>17</b>	X	X	246	144	1765	997

**Dział 4. ZGŁOSZENIA ZWOLNIEŃ I ZWOLNIENIA GRUPOWE, ZWOLNIENIA MONITOROWANE**

Wyszczególnienie		W miesiącu sprawozdawczym				W końcu miesiąca sprawozdawczego			
		z sektora publicznego		z sektora prywatnego		z sektora publicznego		z sektora prywatnego	
		zakłady	osoby	zakłady	osoby	zakłady	osoby	zakłady	osoby
<b>0</b>		<b>1</b>	<b>2</b>	<b>3</b>	<b>4</b>	<b>5</b>	<b>6</b>	<b>7</b>	<b>8</b>
Zgłoszenia zwolnień grupowych	<b>01</b>	0	0	0	0	0	0	0	0
Zwolnienia grupowe	<b>02</b>	0	0	0	0	X	X	X	X
Zwolnienia monitorowane	<b>03</b>	0	0	0	0	X	X	X	X

Sporządził: Jarosław Mączka

81 566-00-36 w. 16

.....  
(wyjaśnienia dotyczące sprawozdania  
można uzyskać pod numerem telefonu)

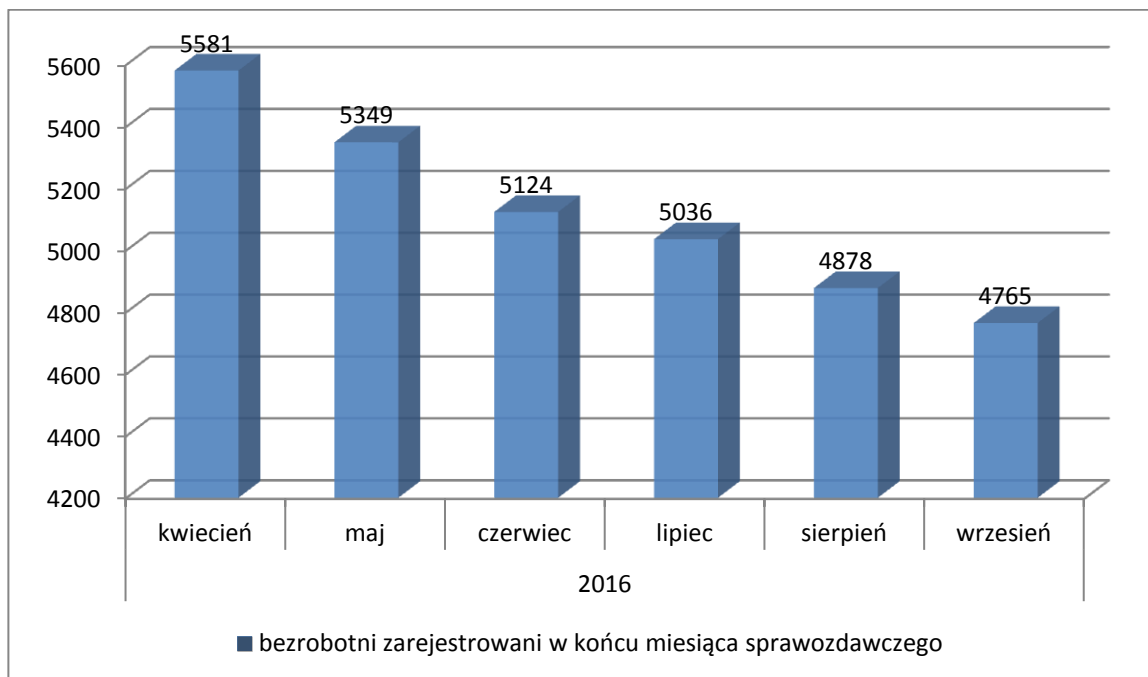
Bychawa, dn. 14.10.2016 r.

.....  
(miejscowość, data)

.....  
(pieczęćka imienna i podpis osoby  
działającej w imieniu sprawozdawcy)

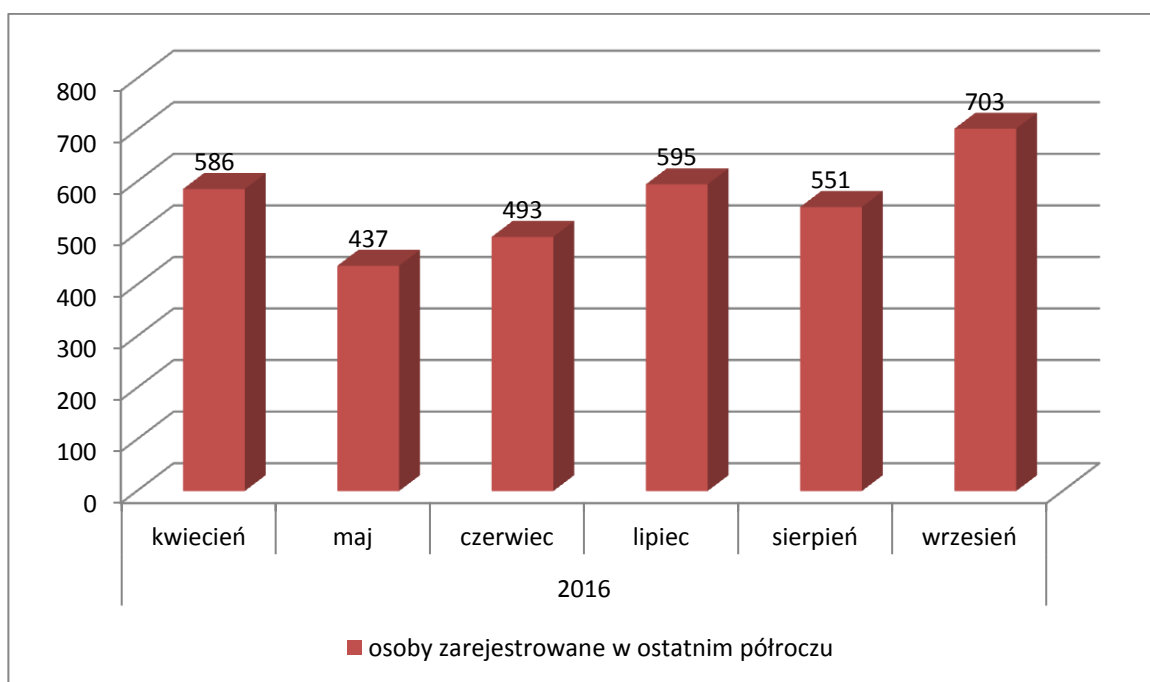
## Bezrobotni figurujący w rejestrze urzędu pracy w ostatnim półroczu

rok	2016					
miesiąc	kwiecień	maj	czerwiec	lipiec	sierpień	wrzesień
osoby pozostające w rejestrze	5581	5349	5124	5036	4878	4765



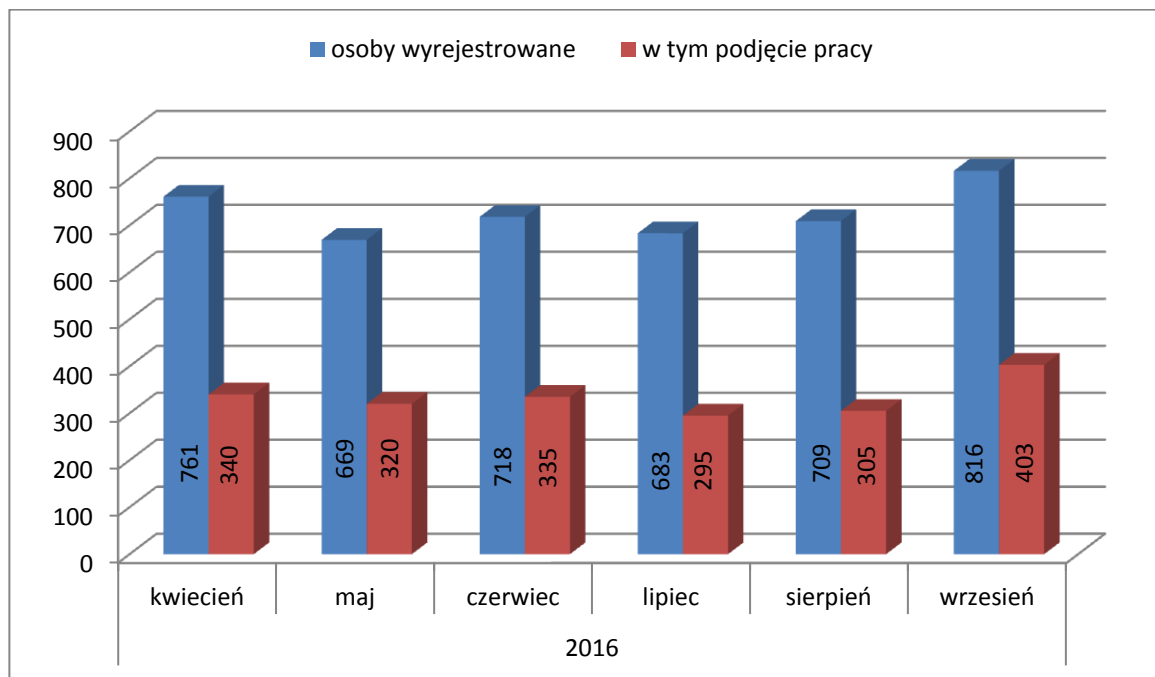
## Osoby bezrobotne włączane do ewidencji bezrobotnych w ostatnim półroczu

rok	2016					
miesiąc	kwiecień	maj	czerwiec	lipiec	sierpień	wrzesień
osoby zarejestrowane w ostatnim półroczu	586	437	493	595	551	703



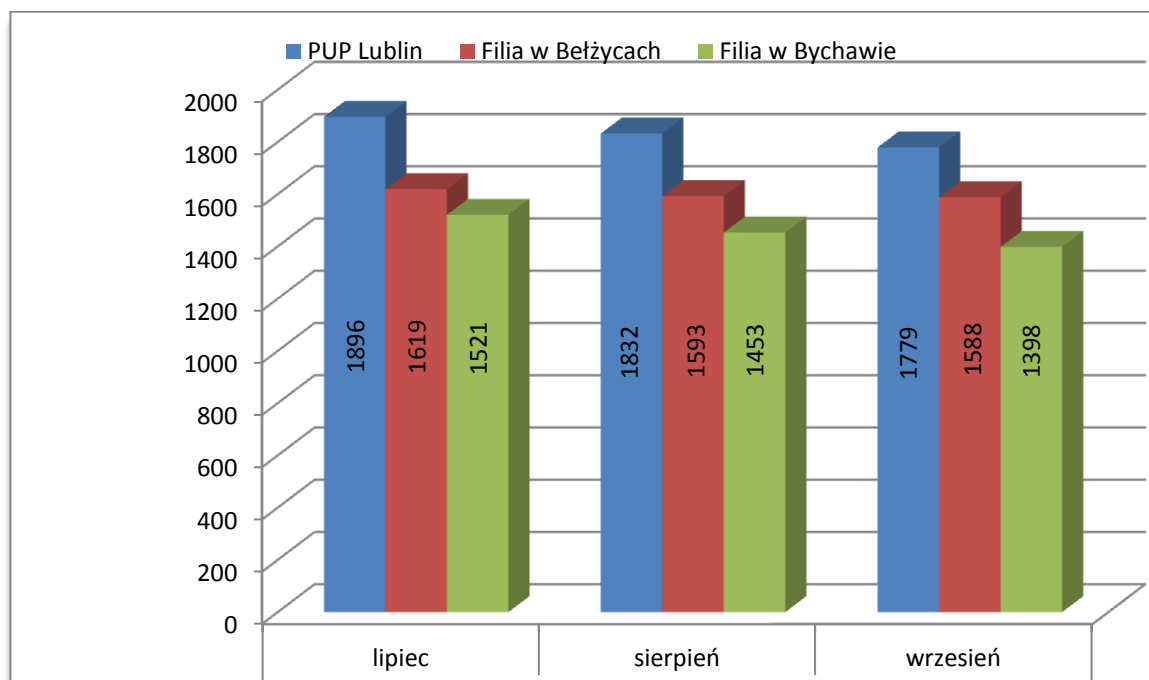
## Osoby bezrobotne wyłączone z ewidencji bezrobotnych w ostatnim półroczu

rok	2016					
miesiąc	kwiecień	maj	czerwiec	lipiec	sierpień	wrzesień
osoby wyrejestrowane	761	669	718	683	709	816
w tym podjęcie pracy	340	320	335	295	305	403



## Osoby bezrobotne wg. miejsca zarejestrowania w ostatnich trzech miesiącach

rok	2016		
miesiąc	lipiec	sierpień	wrzesień
PUP Lublin (bez filii)	1896	1832	1779
Filia w Beżycach	1619	1593	1588
Filia w Bychawie	1521	1453	1398



Powiatowy Urząd Pracy w Lublinie

Numer identyfikacyjny REGON  
431214322

Stan w końcu 3 kwartału 2016 roku

**1. Bezrobotni i poszukujący pracy**

Wyszczególnienie			Liczba bezrobotnych razem	z tego wg. czasu pozostawania bez pracy w miesiącach						Liczba bezrobotnych kobiet razem	z tego wg. czasu pozostawania bez pracy w miesiącach						Liczba bezrobotnych w okresie do 12 mies. od dnia ukoń. nauki		Liczba poszukujących pracy	
				do 1	1-3	3-6	6-12	12-24	pow. 24		do 1	1-3	3-6	6-12	12-24	pow. 24	razem	kobiety	razem	kobiety
<b>0</b>			<b>1</b>	<b>2</b>	<b>3</b>	<b>4</b>	<b>5</b>	<b>6</b>	<b>7</b>	<b>8</b>	<b>9</b>	<b>10</b>	<b>11</b>	<b>12</b>	<b>13</b>	<b>14</b>	<b>15</b>	<b>16</b>	<b>17</b>	<b>18</b>
Czas pozostawania bez pracy w m-c	do 1	<b>01</b>	570	570	X	X	X	X	X	254	254	X	X	X	X	X	136	64	12	2
	1-3	<b>02</b>	646	X	646	X	X	X	X	307	X	307	X	X	X	X	86	45	15	13
	3-6	<b>03</b>	608	X	X	608	X	X	X	298	X	X	298	X	X	X	35	19	11	7
	6-12	<b>04</b>	843	X	X	X	843	X	X	389	X	X	X	389	X	X	23	19	10	5
	12-24	<b>05</b>	794	X	X	X	X	794	X	420	X	X	X	X	420	X	X	X	13	8
	pow. 24	<b>06</b>	1304	X	X	X	X	X	1304	710	X	X	X	X	X	710	X	X	35	17
Wiek	18-24	<b>07</b>	980	239	212	139	173	128	89	491	100	91	69	81	79	71	236	112	15	8
	25-34	<b>08</b>	1603	178	219	237	306	277	386	957	81	113	119	171	182	291	39	30	18	11
	35-44	<b>09</b>	928	84	98	116	146	155	329	515	44	56	62	77	77	199	4	4	21	10
	45-54	<b>10</b>	616	42	75	56	107	102	234	257	20	39	24	35	45	94	1	1	23	16
	55-59	<b>11</b>	355	17	23	43	70	67	135	127	7	5	20	21	28	46	0	0	10	4
	60 lat i więcej	<b>12</b>	283	10	19	17	41	65	131	31	2	3	4	4	9	9	0	0	9	3
Wykształcenie	wyższe	<b>13</b>	690	105	134	98	152	100	101	489	75	93	64	102	80	75	84	61	28	20
	policealne i śr. zawod.	<b>14</b>	1256	178	188	165	222	210	293	681	79	96	79	107	121	199	119	52	23	15
	średnie ogólnokształc.	<b>15</b>	516	66	89	85	103	71	102	315	39	35	55	57	48	81	37	23	6	3
	zasad. zawod.	<b>16</b>	1146	119	119	145	173	204	386	454	36	46	56	61	87	168	38	11	27	9
	gimnazjalne i poniżej	<b>17</b>	1157	102	116	115	193	209	422	439	25	37	44	62	84	187	2	0	12	5
Staż pracy ogółem	do 1 roku	<b>18</b>	1081	154	198	155	198	153	223	565	73	98	77	103	92	122	57	37	22	14
	1-5	<b>19</b>	943	114	123	124	193	144	245	469	44	57	55	93	82	138	16	9	16	8
	5-10	<b>20</b>	549	59	78	75	96	89	152	280	23	33	46	54	48	76	3	2	14	9
	10-20	<b>21</b>	529	41	54	63	88	99	184	230	20	27	26	37	41	79	2	2	15	6
	20-30	<b>22</b>	291	18	32	34	53	61	93	107	11	19	19	14	21	23	0	0	6	4
	30 lat i więcej	<b>23</b>	98	10	8	22	16	16	26	22	2	1	8	5	3	3	0	0	3	1
	bez stażu	<b>24</b>	1274	174	153	135	199	232	381	705	81	72	67	83	133	269	202	97	20	10
Ogółem	<b>25</b>	4765	570	646	608	843	794	1304	2378	254	307	298	389	420	710	280	147	96	52	

**2. Bezrobotni będący w szczególnej sytuacji na rynku pracy 2.1. Ogółem**

Wyszczególnienie			Liczba bezrobotnych będących w szczególnej sytuacji na rynku pracy razem	z rubryki 1							
				do 30 roku życia	w tym do 25 roku życia	długotrwale bezrobotni	pow. 50 roku życia	korzystający ze świadczeń z pomocy społecznej	posiadający co najmniej jedno dziecko do 6 roku życia	posiadający co najmniej jedno niepełnosprawne do 18 roku życia	niepełnosprawni
<b>0</b>			<b>1</b>	<b>2</b>	<b>3</b>	<b>4</b>	<b>5</b>	<b>6</b>	<b>7</b>	<b>8</b>	<b>9</b>
Czas pozostawania bez pracy w miesiącach	do 1	<b>26</b>	452	354	239	58	48	0	42	0	11
	1-3	<b>27</b>	512	359	212	105	83	0	67	0	27
	3-6	<b>28</b>	455	273	139	146	83	0	77	1	27
	6-12	<b>29</b>	682	346	173	327	161	0	146	1	39
	12-24	<b>30</b>	794	267	128	794	184	0	155	2	26
	pow. 24	<b>31</b>	1300	283	89	1296	389	0	267	3	51
Wiek	18-24	<b>32</b>	980	X	980	337	X	0	164	0	15
	25-34	<b>33</b>	1411	902	X	887	X	0	447	1	33
	35-44	<b>34</b>	644	X	X	598	X	0	127	5	34
	45-54	<b>35</b>	522	X	X	420	310	0	15	0	46
	55-59	<b>36</b>	355	X	X	264	355	0	1	1	34
	60 lat i więcej	<b>37</b>	283	X	X	220	283	0	0	0	19
Wykształcenie	wyższe	<b>38</b>	561	332	76	276	39	0	121	0	18
	poliцейalne i średnie zawodowe	<b>39</b>	1116	611	368	649	141	0	235	0	34
	średnie ogólnokształcące	<b>40</b>	470	349	196	252	18	0	104	0	15
	zasadnicze zawodowe	<b>41</b>	1003	263	155	745	339	0	130	3	53
	gimnazjalne i poniżej	<b>42</b>	1045	327	185	804	411	0	164	4	61
Staż pracy ogółem	do 1 roku	<b>43</b>	994	651	317	586	67	0	197	2	24
	1-5	<b>44</b>	803	317	100	517	90	0	179	2	31
	5-10	<b>45</b>	400	31	0	301	110	0	89	0	29
	10-20	<b>46</b>	425	1	X	339	261	0	35	2	31
	20-30	<b>47</b>	263	X	X	196	237	0	4	0	29
	30 lat i więcej	<b>48</b>	96	X	X	46	96	0	1	0	6
	bez stażu	<b>49</b>	1214	882	563	741	87	0	249	1	31
Kategorie bezrobotnych będących w szczególnej sytuacji na rynku pracy	do 30 roku życia	<b>50</b>	1882	X	980	800	X	0	398	0	32
	w tym do 25 roku życia	<b>51</b>	980	980	X	337	X	0	164	0	15
	długotrwale bezrobotni	<b>52</b>	2726	800	337	X	700	0	519	7	109
	pow. 50 roku życia	<b>53</b>	948	X	X	700	X	0	5	1	82
	korzystające ze świadczeń z pomocy społecznej	<b>54</b>	0	0	0	0	0	X	0	0	0
	posiadające co najmniej jedno dziecko do 6 roku życia	<b>55</b>	754	398	164	519	5	0	X	1	13
	posiadające co najmniej jedno dziecko niepełnosprawne do 18 roku życia	<b>56</b>	7	0	0	7	1	0	1	X	1
	niepełnosprawni	<b>57</b>	181	32	15	109	82	0	13	1	X
Ogółem	<b>58</b>	4195	1882	980	2726	948	0	754	7	181	

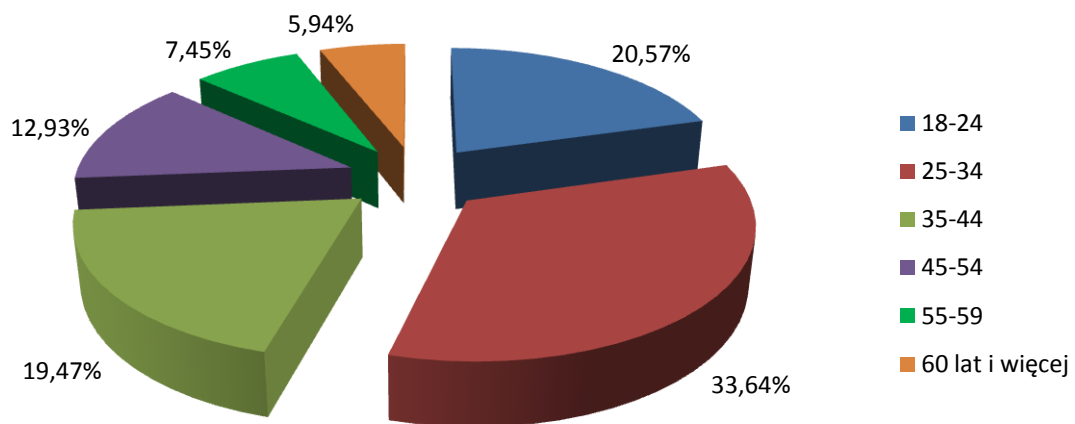


**2.2. Kobiety**

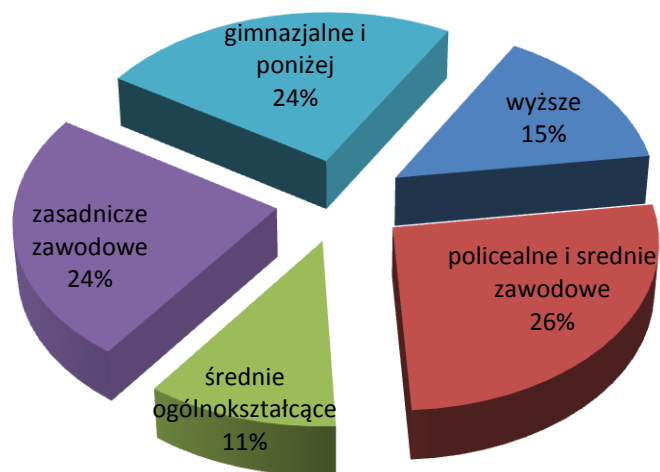
Wyszczególnienie			Liczba bezrobotnych kobiet będących w szczególnej sytuacji na rynku pracy razem	z rubryki 1							
				do 30 roku życia	w tym do 25 roku życia	długotrwale bezrobotne	pow. 50 roku życia	korzystające ze świadczeń z pomocy społecznej	posiadające co najmniej jedno dziecko do 6 roku życia	posiadające co najmniej jedno dziecko niepełnosprawne do 18 roku życia	niepełnosprawne
<b>0</b>			<b>1</b>	<b>2</b>	<b>3</b>	<b>4</b>	<b>5</b>	<b>6</b>	<b>7</b>	<b>8</b>	<b>9</b>
Czas pozostawania bez pracy w miesiącach	do 1	<b>59</b>	200	157	100	27	21	0	26	0	7
	1-3	<b>60</b>	244	169	91	47	29	0	52	0	13
	3-6	<b>61</b>	223	135	69	75	33	0	57	1	16
	6-12	<b>62</b>	306	176	81	134	39	0	118	0	16
	12-24	<b>63</b>	420	177	79	420	58	0	138	1	13
	pow. 24	<b>64</b>	708	217	71	707	99	0	249	2	25
Wiek	18-24	<b>65</b>	491	X	491	212	X	0	144	0	7
	25-34	<b>66</b>	869	540	X	583	X	0	383	1	18
	35-44	<b>67</b>	368	X	X	334	X	0	106	3	23
	45-54	<b>68</b>	215	X	X	166	121	0	7	0	26
	55-59	<b>69</b>	127	X	X	91	127	0	0	0	14
	60 lat i więcej	<b>70</b>	31	X	X	24	31	0	0	0	2
Wykształcenie	wyższe	<b>71</b>	395	236	57	198	11	0	111	0	13
	policealne i średnie zawodowe	<b>72</b>	620	319	176	394	71	0	195	0	19
	średnie ogólnokształcące	<b>73</b>	287	206	107	174	7	0	89	0	11
	zasadnicze zawodowe	<b>74</b>	390	110	60	307	83	0	109	3	23
	gimnazjalne i poniżej	<b>75</b>	409	160	91	337	107	0	136	1	24
Staż pracy ogółem	do 1 roku	<b>76</b>	526	354	154	318	15	0	166	1	13
	1-5	<b>77</b>	394	154	40	264	19	0	147	1	11
	5-10	<b>78</b>	203	15	0	152	37	0	66	0	16
	10-20	<b>79</b>	177	1	X	142	88	0	25	2	15
	20-30	<b>80</b>	91	X	X	58	78	0	3	0	12
	30 lat i więcej	<b>81</b>	22	X	X	7	22	0	0	0	3
Kategorie bezrobotnych kobiet będących w szczególnej sytuacji na rynku pracy	do 30 roku życia	<b>83</b>	1031	X	491	518	X	0	357	0	18
	w tym do 25 roku życia	<b>84</b>	491	491	X	212	X	0	144	0	7
	długotrwale bezrobotne	<b>85</b>	1410	518	212	X	192	0	467	4	53
	pow. 50 roku życia	<b>86</b>	279	X	X	192	X	0	0	0	32
	korzystające ze świadczeń z pomocy społecznej	<b>87</b>	0	0	0	0	0	X	0	0	0
	posiadające co najmniej jedno dziecko do 6 roku życia	<b>88</b>	640	357	144	467	0	0	X	0	10
	posiadające co najmniej jedno dziecko niepełnosprawne do 18 roku życia	<b>89</b>	4	0	0	4	0	0	0	X	0
	niepełnosprawne	<b>90</b>	90	18	7	53	32	0	10	0	X
Ogółem	<b>91</b>	2101	1031	491	1410	279	0	640	4	90	

## Bezrobotni zarejestrowani w PUP Lublin na koniec września 2016 r.

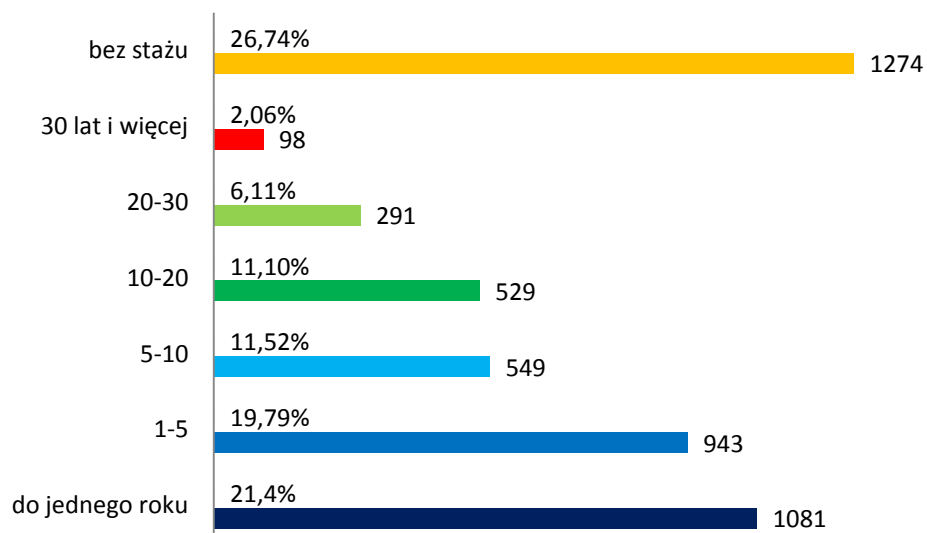
### Wiek zarejestrowanych - stan na koniec września 2016 r.



### Wykształcenie - stan na koniec września 2016 r.



## Staż pracy - stan na koniec września 2016



## Czas pozostawania bez pracy - stan na koniec września 2016

