

**Powiatowy Urząd Pracy  
w Lublinie**

**OSOBY  
NIEPEŁNOSPRAWNE  
BEZROBOTNE ORAZ  
POSZUKUJĄCE PRACY  
NIEPOZOSTAJĄCE  
W ZATRUDNIENIU**

*Stan na koniec I półrocza 2013 r.*

MINISTERSTWO PRACY I POLITYKI SPOŁECZNEJ  
PEŁNOMOCNIK RZĄDU DO SPRAW OSÓB NIEPEŁNOSPRAWNYCH  
ul. Nowogrodzka 1/3/5, 00-513 Warszawa

Powiatowy Urząd Pracy w <b>Lublinie</b> Numer identyfikacyjny – REGON  _4_ _3_ _1_ _2_ _1_ _4_ _3_ _2_ _2_	<b>MPiPS-07</b> <b>Sprawozdanie</b> <b>o osobach niepełnosprawnych bezrobotnych i poszukujących pracy</b> <b>niepozostających w zatrudnieniu</b>
	w I półroczu 2013 roku

**DZIAŁ 1. OSOBY WŁĄCZONE DO EWIDENCJI OSÓB NIEPEŁNOSPRAWNYCH W CIĄGU PÓŁROCZA SPRAWOZDAWCZEGO**

Wyszczególnienie		Bezrobotni			Poszukujący pracy niepozostający w zatrudnieniu			
		razem	ko- biety	ze znacznym lub umiarko- wanym stop- niem niepeł- nosprawności	razem	ko- biety	ze znacznym lub umiarko- wanym stop- niem niepeł- nosprawności	
		1	2	3	4	5	6	
Osoby włączone do ewidencji osób niepełnosprawnych		01	195	113	79	21	11	19
uwzględnieni w sprawozdaniu MPiPS-01		02	193	113	79	21	11	19
zarejestrowani po raz kolejny		03	157	88	60	17	9	15
w tym po raz kolejny jako osoba niepełnosprawna		04	71	43	29	10	5	9
długotrwale		05	58	29	22	1	1	1
poprzednio pracujący		06	165	94	63	16	8	14
z wiersza 06	do momentu zarejestrowania się	07	72	48	33	2	2	1
	z wiersza 07 w zakładzie pracy chronionej	08	-	-	-	-	-	-
	zwolnieni z przyczyn dotyczących zakładu pracy	09	5	5	2	3	2	2
zamieszkali na wsi		10	178	100	72	19	10	17
w tym posiadający gospodarstwo rolne		11	40	19	10	4	2	3
do 25 roku życia		12	25	17	16	1	1	1
powyżej 50 roku życia		13	75	44	23	4	2	3
z wykształceniem co najmniej średnim		14	81	52	37	8	6	8
po szkole specjalnej		15	2	1	1	-	-	-
bez kwalifikacji zawodowych		16	36	20	20	4	3	4
po stażu		17	2	2	1	-	-	-
po pracach interwencyjnych		18	-	-	-	-	-	-
po robotach publicznych		19	-	-	-	X	X	X
po odbyciu przygotowania zawodowego dorosłych		20	-	-	-	-	-	-
po szkoleniu		21	47	30	13	4	-	4
po pracach społecznie użytecznych		22	-	-	-	X	X	X
osoby w okresie do 12 miesięcy od dnia ukończenia nauki		23	13	9	8	-	-	-
z wiersza 23	z wykształceniem co najmniej średnim	24	11	8	7	-	-	-
	po szkole specjalnej	25	1	1	-	-	-	-
	po szkoleniu	26	1	1	-	-	-	-
	po stażu	27	1	1	1	-	-	-
	które ukończyły szkołę wyższą, do 27. roku życia	28	5	4	3	-	-	-
pobierający świadczenie rentowe z tytułu niezdolności do pracy (bez w. 30 i 31)		29	X	X	X	6	3	5
osoby, którym przyznano rentę szkoleniową		30	X	X	X	-	-	-
pobierający rentę socjalną		31	X	X	X	3	3	3
samotnie wychowujące co najmniej jedno dziecko do 18. roku życia		32	13	9	6	1	1	1
po zakończeniu realizacji kontraktu socjalnego		33	-	-	-	-	-	-
prowadzący działalność gospodarczą		34	X	X	X	-	-	-



**DZIAŁ 3. OSOBY BĘDĄCE W EWIDENCJI OSÓB NIEPEŁNOSPRAWNYCH W KOŃCU PÓŁROCZA SPRAWOZDAWCZEGO, CZĘŚĆ 1**

Wyszczególnienie		Bezrobotni									Poszukujący pracy i niepozostający w zatrudnieniu									
		Ogółem	w tym:								Ogółem	w tym:								
			kobiety	według grup wieku			według wykształcenia		według niepełnosprawności			kobiety	według grup wieku			według wykształcenia		według niepełnosprawności		
				18-24	25-29	powyżej 50 roku życia	co najmniej średnie	specjalne	stopień Z lub U	ze specjalnymi schorzeniami			18-24	25-29	powyżej 50 roku życia	co najmniej średnie	specjalne	stopień Z lub U	ze specjalnymi schorzeniami	
01	02	03	04	05	06	07	08	09	10	11	12	13	14	15	16	17	18			
Osoby będące w ewidencji osób niepełnosprawnych w końcu półrocza	01	184	102	16	15	67	75	-	64	35	38	16	2	2	14	11	1	32	8	
zarejestrowani po raz kolejny	02	148	80	9	11	53	56	-	48	32	30	13	1	1	12	7	-	25	7	
w tym jako osoba niepełnosprawna	03	52	28	9	3	21	20	-	21	14	11	6	1	-	4	4	-	9	5	
długotrwale	04	94	53	3	9	33	36	-	32	23	18	6	-	-	9	3	1	14	4	
poprzednio pracujący	05	153	84	7	9	59	65	-	47	29	26	11	-	-	13	6	1	20	5	
z wiersza 05	do momentu zarejestrowania się	06	71	48	4	4	27	34	-	26	11	5	4	-	1	2	1	2	2	
	z wiersza 06 - w zakładzie pracy chronionej	07	-	-	-	-	-	-	-	-	-	-	-	-	-	-	-	-	-	
	zwolnieni z przyczyn dotyczących zakładu pracy	08	3	1	-	-	2	-	-	-	-	7	4	-	3	1	1	6	1	
zamieszkali na wsi	09	169	90	15	15	63	69	-	59	29	34	14	2	1	11	8	1	29	8	
w tym posiadający gospodarstwo rolne	10	35	17	-	-	19	8	-	9	4	4	1	-	-	-	-	-	3	2	
bez kwalifikacji zawodowych	11	42	27	8	2	15	9	-	20	11	14	4	-	-	6	2	-	11	2	
po stażu	12	3	2	1	-	-	2	-	-	1	1	1	-	-	-	-	-	1	1	
po pracach interwencyjnych	13	-	-	-	-	-	-	-	-	-	-	-	-	-	-	-	-	-	-	
po robotach publicznych	14	1	-	-	1	-	-	-	-	-	X	X	X	X	X	X	X	X	X	
po odbyciu przygotowania zawodowego dorosłych	15	-	-	-	-	-	-	-	-	-	-	-	-	-	-	-	-	-	-	
po szkoleniu	16	25	14	2	4	14	10	-	10	5	3	1	1	-	1	1	-	3	-	
po pracach społecznie użytecznych	17	-	-	-	-	-	-	-	-	-	X	X	X	X	X	X	X	X	X	
po realizacji indywidualnego programu zatrudnienia socjalnego lub podpisania kontraktu socjalnego	18	1	-	-	-	1	-	-	-	-	-	-	-	-	-	-	-	-	-	
osoby w okresie do 12 miesięcy od dnia ukończenia nauki	19	1	-	1	-	-	1	-	1	-	-	-	-	-	-	-	-	-	-	
z wiersza 19 - osoby, które ukończyły szkołę wyższą, do 27. roku życia	20	-	-	-	-	X	-	-	-	-	-	-	-	-	X	-	-	-	-	
pobierający świadczenie rentowe z tytułu niezdolności do pracy	21	-	-	-	-	-	-	-	-	-	14	7	2	1	7	7	1	12	2	
osoby, którym przyznano rentę szkoleniową	22	X	X	X	X	X	X	X	X	X	-	-	-	-	-	-	-	-	-	
pobierający rentę socjalną	23	X	X	X	X	X	X	X	X	X	6	4	-	1	-	4	-	6	2	
samotnie wychowujące co najmniej jedno dziecko do 18. roku życia	24	12	9	-	-	1	3	-	5	5	1	1	-	-	-	-	-	1	-	
prowadzący działalność gospodarczą	25	X	X	X	X	X	X	X	X	X	-	-	-	-	-	-	-	-	-	

z wiersza 01

**DZIAŁ 3. OSOBY BĘDĄCE W EWIDENCJI OSÓB NIEPEŁNOSPRAWNYCH W KOŃCU PÓLROCZA SPRAWOZDAWCZEGO, CZĘŚĆ 2**

Wyszczególnienie		Niepełnosprawni bezrobotni ogółem	Z tego wg czasu pozostawania bez pracy w miesiącach						Niepełnosprawni poszukujący pracy i niepozostający w zatrudnieniu ogółem	Z tego wg czasu pozostawania bez pracy w miesiącach								
			do 1	1-3	3-6	6-12	12-24	pow. 24		do 1	1-3	3-6	6-12	12-24	pow. 24			
			01	02	03	04	05	06		07	08	09	10	11	12	13	14	
Ogółem		01	184	15	52	23	29	35	30	38	4	4	5	7	10	8		
Miejsce zamieszkania	Miasta	02	15	1	6	2	1	2	3	4	1	-	-	1	1	1		
	Wieś	03	169	14	46	21	28	33	27	34	3	4	5	6	9	7		
Płeć	Mężczyźni	04	82	5	23	13	13	15	13	22	2	1	2	5	6	6		
	Kobiety	05	102	10	29	10	16	20	17	16	2	3	3	2	4	2		
Osoby bez kwalifikacji		O	06	42	5	9	6	5	8	9	14	1	1	-	2	5	5	
		K	07	27	4	6	4	2	7	4	4	1	-	-	1	2	-	
Wiek (z wiersza 01)	18-24	O	08	16	2	6	4	3	1	-	2	-	-	1	1	-	-	
		K	09	8	1	2	3	1	1	-	2	-	-	1	1	-	-	
	25-34	O	10	31	1	10	3	10	4	3	8	2	1	2	-	3	-	
		K	11	21	-	7	1	8	3	2	5	1	1	2	-	1	-	
	35-44	O	12	40	1	7	3	6	14	9	9	1	2	-	3	2	1	
		K	13	25	1	4	1	4	11	4	2	-	1	-	-	1	-	
	45-54	O	14	58	7	17	8	7	11	8	9	1	1	2	1	1	3	
		K	15	29	6	9	2	3	3	6	4	1	1	-	-	-	2	
	55-59	O	16	32	4	8	5	2	4	9	6	-	-	-	1	3	2	
		K	17	19	2	7	3	-	2	5	3	-	-	-	1	2	-	
	60 i więcej lat	O	18	7	-	4	-	1	1	1	4	-	-	-	1	1	2	
		K	19	-	-	-	-	-	-	-	-	-	-	-	-	-	-	
	Stopień niepełno - sprawności		znaczny	20	4	-	1	-	-	2	1	7	1	2	-	1	2	1
			umiarkowany	21	60	9	17	9	7	8	10	25	3	-	5	6	7	4
lekki			22	120	6	34	14	22	25	19	6	-	2	-	-	1	3	

## 3.2. c. d.

Wyszczególnienie			Niepełnosprawni bezrobotni ogółem	Z tego wg czasu pozostawania bez pracy w miesiącach						Niepełnosprawni poszukujący pracy i nie pozostający w zatrudnieniu ogółem	Z tego wg czasu pozostawania bez pracy w miesiącach					
				do 1	1-3	3-6	6-12	12-24	pow. 24		do 1	1-3	3-6	6-12	12-24	pow. 24
				01	02	03	04	05	06		07	08	09	10	11	12
Rodzaj niepełnosprawności	Upośledzenie umysłowe	23	-	-	-	-	-	-	-	-	-	-	-	-	-	-
	Choroby psychiczne	24	16	-	7	1	1	3	4	4	2	1	-	-	-	1
	Zaburzenia głosu, mowy i choroby słuchu	25	11	2	2	2	-	3	2	2	-	-	-	1	-	1
	Całościowe zaburzenia rozwojowe	26	-	-	-	-	-	-	-	-	-	-	-	-	-	-
	Choroby narządu wzroku	27	9	-	1	1	3	4	-	2	-	-	-	-	2	-
	Upośledzenia narządu ruchu	28	60	6	19	10	9	9	7	10	1	1	4	2	1	1
	Epilepsja	29	10	1	1	3	1	1	3	2	-	-	1	-	-	1
	Choroby układu oddechowego i układu krążenia	30	41	3	11	1	9	7	10	5	-	1	-	1	3	-
	Choroby układu pokarmowego	31	4	-	3	-	-	1	-	-	-	-	-	-	-	-
	Choroby układu moczowo - płciowego	32	-	-	-	-	-	-	-	-	-	-	-	-	-	-
	Choroby neurologiczne	33	18	2	5	2	3	4	2	9	1	1	-	2	2	3
	Inne	34	12	1	2	3	3	1	2	3	-	-	-	1	2	-
	Nieustalony	35	3	-	1	-	-	2	-	1	-	-	-	-	-	1
Staż pracy ogółem	do 1 roku	36	35	2	12	6	6	7	2	8	1	1	1	1	2	2
	1-5	37	23	-	8	3	6	4	2	4	1	-	1	-	1	1
	5-10	38	26	2	8	1	4	8	3	1	-	-	-	1	-	-
	10-20	39	26	-	5	4	2	6	9	9	-	1	-	2	2	4
	20-30	40	28	7	11	2	3	2	3	4	-	1	1	-	2	-
	30 lat i więcej	41	15	1	3	3	3	3	2	-	-	-	-	-	-	-
	bez stażu	42	31	3	5	4	5	5	9	12	2	1	2	3	3	1



## Dział 4. WOLNE MIEJSCA PRACY I AKTYWIZACJI ZAWODOWEJ DLA OSÓB NIEPEŁNOSPRAWNYCH

### 4.1. Wolne miejsca pracy i aktywizacji zawodowej dla osób niepełnosprawnych

Wyszczególnienie		Zgłoszone w półroczu sprawozdawczym				W końcu półrocza sprawozdawczego		
		razem	z rubr. 1 - dotyczące pracy			razem	w tym niewykorzystane dłużej niż 30 dni	
			subsydiowanej	z sektora publicznego	sezonowej			
1	2	3	4	5	6			
Ogółem wolne miejsca pracy i miejsca aktywizacji zawodowej (w.02+w.03)	01	88	16	2	-	10	10	
z wiersza 01 z wiersza 03	zatrudnienie lub inna praca zarobkowa	02	77	5	-	-	10	10
	miejsca aktywizacji zawodowej	03	11	11	2	X	-	-
	staże	04	11	11	2	X	-	-
	przygotowanie zawodowe dorosłych	05	-	-	-	X	-	-
	prace społecznie użyteczne	06	-	-	-	X	-	-
	dla osób w okresie do 12 miesięcy od dnia ukończenia nauki	07	-	-	-	-	-	-

### 4.2. Osoby niepełnosprawne objęte indywidualnym planem działania (IPD)

Wyszczególnienie			Osoby niepełnosprawne objęte indywidualnym planem działania			
			bezrobotni		poszukujący pracy	
			razem	kobiety	razem	kobiety
1	2	3	4			
Przygotowano IPD	w półroczu sprawozdawczym	08	25	15	6	1
Przerwali realizację IPD		09	-	-	3	-
w tym z powodu podjęcia pracy		10	-	-	-	-
Zakończyli realizację IPD		11	16	11	1	-
Realizujący IPD	w końcu półrocza sprawozdawczego	12	76	43	7	1

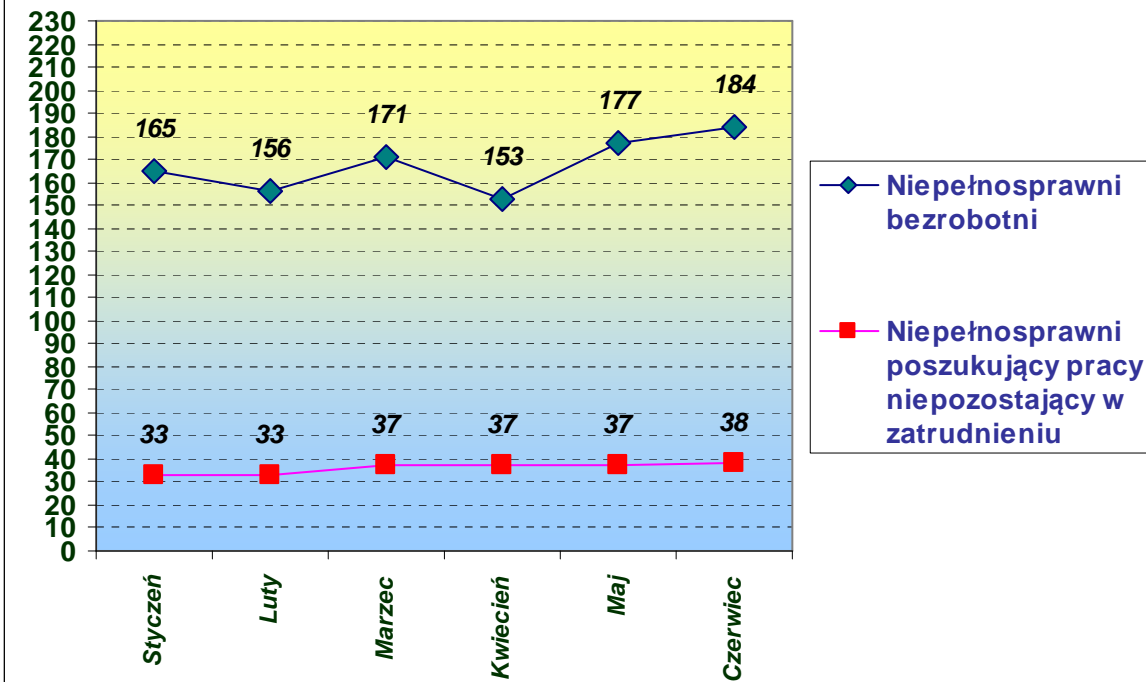
Sporządził: Sławomir Wąsala

Data wypełnienia formularza MPiPS-07 (dzień-miesiąc-rok)

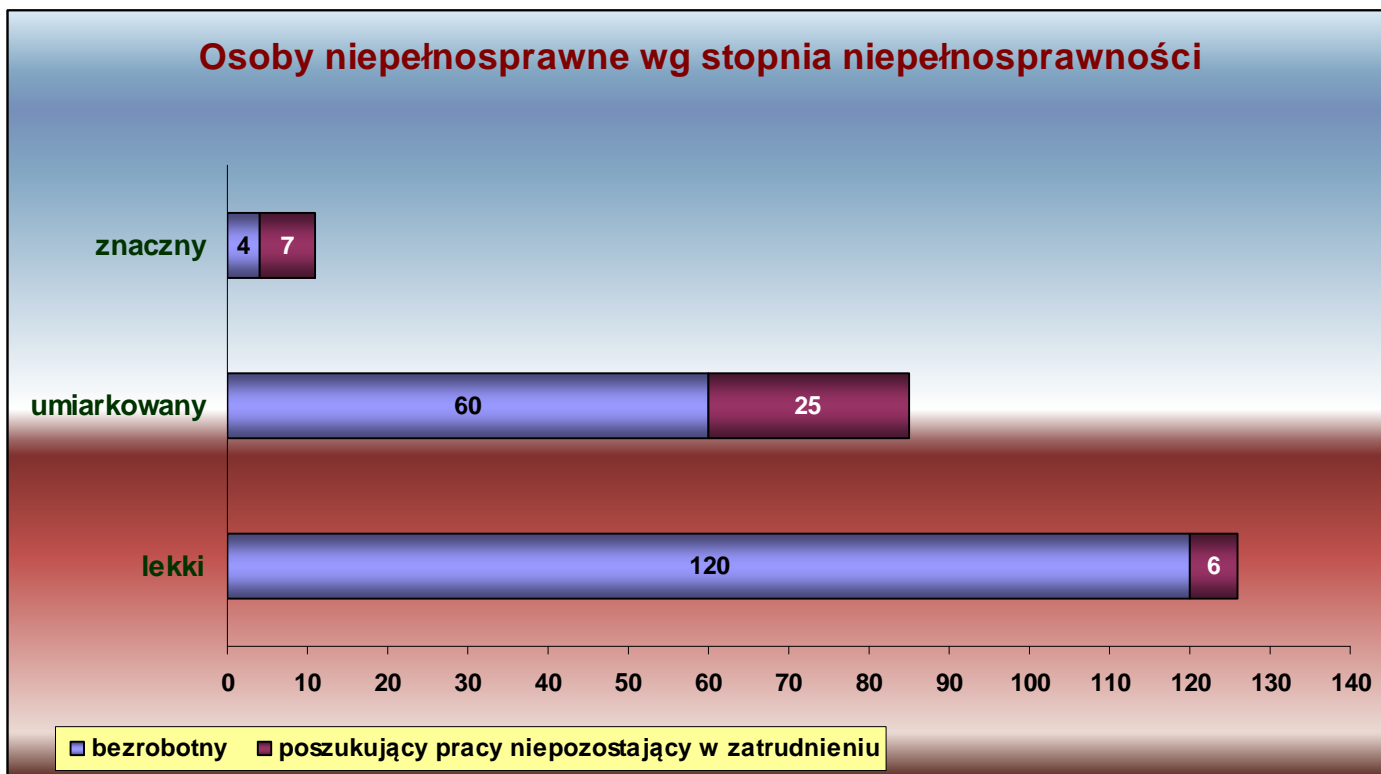
24.07.2013 r.



### Osoby niepełnosprawne figurujące w rejestrze

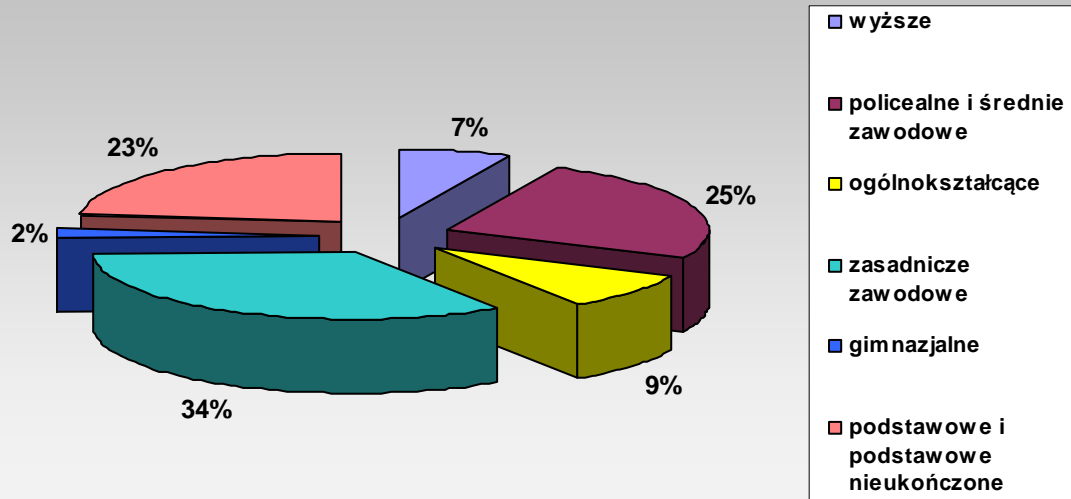


### Osoby niepełnosprawne wg stopnia niepełnosprawności

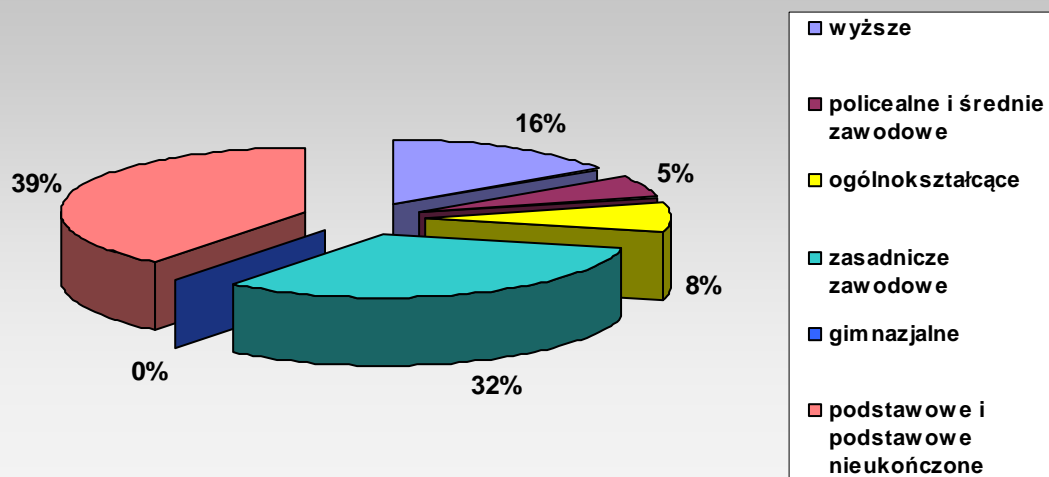


## Niepełnosprawni wg wykształcenia

### Osoby bezrobotne

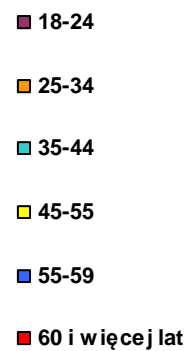
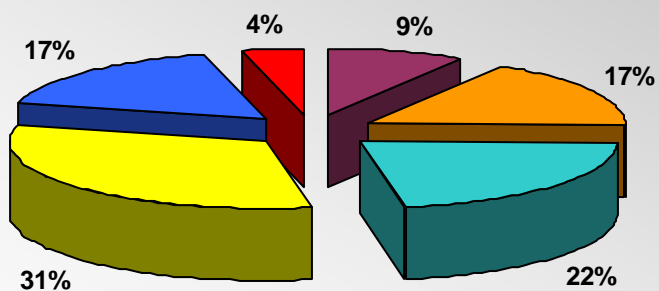


### Osoby poszukujące pracy niepozostające w zatrudnieniu



## Niepełnosprawni wg wieku

### Osoby bezrobotne



### Osoby poszukujące pracy niepozostające w zatrudnieniu

