

Powiatowy Urząd Pracy

w Lublinie

**OSOBY
NIEPEŁNOSPRAWNE
BEZROBOTNE ORAZ
POSZUKUJĄCE PRACY
NIEPOZOSTAJĄCE
W ZATRUDNIENIU**

*Stan na koniec **I półrocza 2017 r.***

MINISTERSTWO RODZINY, PRACY I POLITYKI SPOŁECZNEJ PEŁNOMOCNIK RZĄDU DO SPRAW OSÓB
NIEPEŁNOSPRAWNYCH ul. Nowogrodzka 1/3/5, 00-513 Warszawa

Powiatowy Urząd Pracy w Lublinie Numer identyfikacyjny REGON 431214322	MRPiPS-07 Sprawozdanie o osobach niepełnosprawnych bezrobotnych i poszukujących pracy niepozostających w zatrudnieniu w 1 półroczu 2017r.	Termin przekazania: zgodnie z PBSSP na rok 2017
--	--	--

Obowiązek przekazywania danych statystycznych wynika z art. 30 ust. 1 pkt 3 ustawy z dnia 29 czerwca 1995 r. o statystyce publicznej (Dz. U. z 2012 r. poz. 591, z późn. z m.) oraz rozporządzenia Rady Ministrów z dnia 28 lipca 2016 r. w sprawie programu badań statystycznych statystyki publicznej na rok 2017 (Dz. U. 2016, poz. 1426).

DZIAŁ 1. OSOBY WŁĄCZONE DO EWIDENCJI OSÓB NIEPEŁNOSPRAWNYCH W CIĄGU PÓŁROCZA SPRAWOZDAWCZEGO

Wyszczególnienie		Bezrobotni			Poszukujący pracy niepozostający w zatrudnieniu				
		razem	kobiety	ze znacznym lub umiarkowanym stopniem niepełności sprawności	razem	kobiety	ze znacznym lub umiarkowanym stopniem niepełności sprawności		
		1	2	3	4	5	6		
Osoby włączone do ewidencji osób niepełnosprawnych		01	135	58	53	16	7	12	
uwzględnieni w sprawozdaniu MPIPS-01		02	134	58	53	16	7	12	
zarejestrowani po raz kolejny		03	123	54	47	11	5	7	
w tym po raz kolejny jako osoba niepełnosprawna		04	71	34	30	7	3	4	
długotrwale		05	26	14	7	2	0	2	
poprzednio pracujący		06	117	49	48	12	4	8	
do momentu zarejestrowania się		07	53	24	24	2	1	2	
z wiersza 06	z wiersza 07 w zakładzie pracy chronionej	08	0	0	0	0	0	0	
	zwolnieni z przyczyn dotyczących zakładu pracy	09	7	1	4	2	1	2	
	zamieszkali na wsi	10	118	50	49	14	5	10	
w tym posiadający gospodarstwo rolne		11	24	11	6	3	0	1	
do 30 roku życia		12	26	13	12	3	2	3	
w tym do 25 roku życia		13	13	5	5	0	0	0	
powyżej 50 roku życia		14	58	17	23	7	2	4	
z wiersza 01	z wykształceniem co najmniej średnim	15	46	23	23	9	5	8	
	po szkole specjalnej	16	0	0	0	0	0	0	
	bez kwalifikacji zawodowych	17	41	15	19	2	1	2	
	bez doświadczenia zawodowego	18	31	15	12	4	3	4	
	po stażu	19	5	2	3	0	0	0	
	po pracach interwencyjnych	20	0	0	0	0	0	0	
	po robotach publicznych	21	1	0	1	X	X	X	
	po odbyciu przygotowania zawodowego dorosłych	22	0	0	0	0	0	0	
	po szkoleniu	23	1	0	0	0	0	0	
	po pracach społecznie użytecznych	24	0	0	0	X	X	X	
	osoby w okresie do 12 miesięcy od dnia ukończenia nauki		25	4	3	1	0	0	0
	z wiersza 25	z wykształceniem co najmniej średnim	26	4	3	1	0	0	0
		po szkole specjalnej	27	0	0	0	0	0	0
		po szkoleniu	28	0	0	0	0	0	0
		po stażu	29	0	0	0	0	0	0
	pobierający świadczenie rentowe z tytułu niezdolności do pracy (bez w. 31 i 32)		30	X	X	X	5	3	5
	osoby, którym przyznano rentę szkoleniową		31	X	X	X	0	0	0
	pobierający rentę socjalną		32	X	X	X	3	2	3
	posiadający co najmniej jedno dziecko do 6 roku życia		33	10	7	4	0	0	0
posiadający co najmniej jedno dziecko niepełnosprawne do 18 roku życia		34	0	0	0	0	0	0	
po zakończeniu realizacji kontraktu socjalnego		35	0	0	0	0	0	0	
prowadzący działalność gospodarczą		36	X	X	X	0	0	0	

DZIAŁ 3. OSOBY BĘDĄCE W EWIDENCJI OSÓB NIEPEŁNOSPRAWNYCH W KOŃCU PÓLROCZA SPRAWOZDAWCZEGO, CZĘŚĆ 2

Wyszczególnienie		Niepełnosprawni bezrobotni ogółem	Z tego wg czasu pozostawania bez pracy w miesiącach						Niepełnosprawni poszukujący pracy i niepozostający w zatrudnieniu ogółem	Z tego wg czasu pozostawania bez pracy w miesiącach						
			do 1	1-3	3-6	6-12	12-24	pow. 24		do 1	1-3	3-6	6-12	12-24	pow. 24	
			01	02	03	04	05	06		07	08	09	10	11	12	13
Ogółem		01	147	12	19	25	17	23	51	29	2	5	4	4	3	11
Miejsce zamieszkania	Miasta	02	17	0	2	4	3	4	4	3	0	1	1	0	0	1
	Wieś	03	130	12	17	21	14	19	47	26	2	4	3	4	3	10
Płeć	Mężczyźni	04	83	7	11	14	12	11	28	18	2	3	2	3	0	8
	Kobiety	05	64	5	8	11	5	12	23	11	0	2	2	1	3	3
Osoby bez kwalifikacji	O	06	54	3	5	10	10	10	16	4	0	1	0	0	0	3
	K	07	25	2	2	2	4	6	9	2	0	1	0	0	0	1
Wiek (z wiersza 01)	18-24	O	08	5	0	1	2	2	0	0	0	0	0	0	0	0
		K	09	3	0	0	2	1	0	0	0	0	0	0	0	0
	25-29	O	10	13	2	0	3	1	2	5	2	0	1	1	0	0
		K	11	7	2	0	1	1	0	3	1	0	0	1	0	0
	30-39	O	12	25	4	6	4	2	4	5	7	0	2	0	1	1
		K	13	12	2	3	2	0	2	3	5	0	2	0	1	1
	40-44	O	14	17	0	1	3	3	3	7	3	0	0	1	1	0
		K	15	12	0	1	2	1	3	5	0	0	0	0	0	0
	45-49	O	16	14	0	2	1	4	3	4	5	0	0	2	0	2
		K	17	8	0	2	1	1	2	2	3	0	0	1	0	2
	50-54	O	18	21	1	4	3	2	2	9	2	0	0	0	1	0
		K	19	12	0	1	1	1	2	7	1	0	0	0	0	1
	55-59	O	20	32	4	4	4	1	8	11	4	0	2	0	1	0
		K	21	9	1	1	2	0	3	2	0	0	0	0	0	0
	60 i więcej lat	O	22	20	1	1	5	2	1	10	6	2	0	0	0	0
		K	23	1	0	0	0	0	0	1	1	0	0	0	0	1
	Stopień niepełnosprawności	znaczny	24	3	0	0	0	2	1	0	4	0	0	1	1	0
		umiarkowany	25	38	2	7	11	1	5	12	22	1	4	2	3	3
lekki		26	106	10	12	14	14	17	39	3	1	1	1	0	0	

Wyszczególnienie			Niepełno- sprawni bezro- botni ogółem	Z tego wg czasu pozostawania bez pracy w miesiącach							Niepełno- sprawni poszuka- jący pracy i niepozostają- cy w zatrudnie- niu ogółem	Z tego wg czasu pozostawania bez pracy w miesiącach					
				do 1	1-3	3-6	6-12	12-24	pow. 24	do 1		1-3	3-6	6-12	12-24	pow. 24	
				01	02	03	04	05	06	07		08	09	10	11	12	13
Przyczyna niepełno- sprawno- ści	Upośledzenie umysłowe	27	0	0	0	0	0	0	0	0	0	0	0	0	0	0	
	Choroby psychiczne	28	21	1	5	4	1	5	5	6	1	1	1	2	1	0	
	Zaburzenie głosu, mowy i choroby słuchu	29	7	0	1	0	2	0	4	3	0	1	0	0	1	1	
	Całościowe zaburzenia rozwojowe	30	0	0	0	0	0	0	0	0	0	0	0	0	0	0	
	Choroby narządu wzroku	31	3	1	0	0	0	1	1	3	0	0	1	0	0	2	
	Upośledzenia narządu ruchu	32	62	9	8	10	3	10	22	7	1	2	0	1	1	2	
	Epilepsja	33	8	0	1	1	2	3	1	0	0	0	0	0	0	0	
	Choroby układu oddechowego i układu krążenia	34	17	0	1	7	1	1	7	2	0	0	1	0	0	1	
	Choroby układu pokarmowego	35	0	0	0	0	0	0	0	1	0	0	0	0	0	1	
	Choroby układu moczowo - pęciowego	36	1	0	0	1	0	0	0	0	0	0	0	0	0	0	
	Chorob. neurologiczne	37	14	0	1	1	7	0	5	3	0	1	0	0	0	2	
Inne	38	12	1	2	1	1	2	5	3	0	0	0	1	0	2		
Nieustalony	39	2	0	0	0	0	1	1	1	0	0	1	0	0	0		
Staż pracy ogółem	do 1 roku	40	21	2	3	6	3	2	5	6	0	2	0	2	0	0	
	1-5	41	28	2	4	7	5	3	7	5	0	2	3	0	0	0	
	5-10	42	20	2	2	1	3	5	7	4	0	0	0	1	1	2	
	10-20	43	26	2	5	6	2	6	5	4	0	0	1	0	0	3	
	20-30	44	22	2	2	3	1	1	13	3	1	0	0	1	0	1	
	30 lat lub więcej	45	5	1	1	1	0	0	2	1	1	0	0	0	0	0	
bez stażu	46	25	1	2	1	3	6	12	6	0	1	0	0	0	5		

DZIAŁ 4. WOLNE MIEJSCA PRACY I AKTYWIZACJI ZAWODOWEJ DLA OSÓB NIEPEŁNOSPRAWNYCH
4.1. Wolne miejsca pracy i aktywizacji zawodowej dla osób niepełnosprawnych

Wyszczególnienie		Zgłoszone w półroczu sprawozdawczym				W końcu półrocza sprawozdawczego		
		razem	z rubr. 1 - dotyczące pracy			razem	w tym niewykorzystane dłużej niż 30 dni	
			subsydowanej	z sektora publicznego	sezonowej			
0		1	2	3	4	5	6	
Ogółem wolne miejsca pracy i miejsca aktywizacji zawodowej (w.02+w.03)		01	92	5	1	59	24	16
z wiersza 01	zatrudnienie lub inna praca zarobkowa	02	90	3	0	59	24	16
	miejsca aktywizacji zawodowej	03	2	2	1	X	0	0
	z wiersza 03	04	2	2	1	X	0	0
	staże	05	0	0	0	X	0	0
	przygotowanie zawodowe dorosłych	06	0	0	0	X	0	0
	prace społecznie użyteczne	07	0	0	0	0	0	0
dla osób w okresie do 12 miesięcy od dnia ukończenia nauki		07	0	0	0	0	0	0

4.2. Osoby niepełnosprawne objęte indywidualnym planem działania (IPD)

Wyszczególnienie			Osoby niepełnosprawne objęte indywidualnym planem działania				
			bezrobotni		poszukujący pracy		
0			1	2	3	4	
Przygotowano IPD			08	113	51	0	0
Przerwali realizację IPD			09	113	58	0	0
w tym z powodu podjęcia pracy			10	48	21	0	0
Zakończyli realizację IPD			11	7	3	0	0
Realizujący IPD			12	148	70	1	0

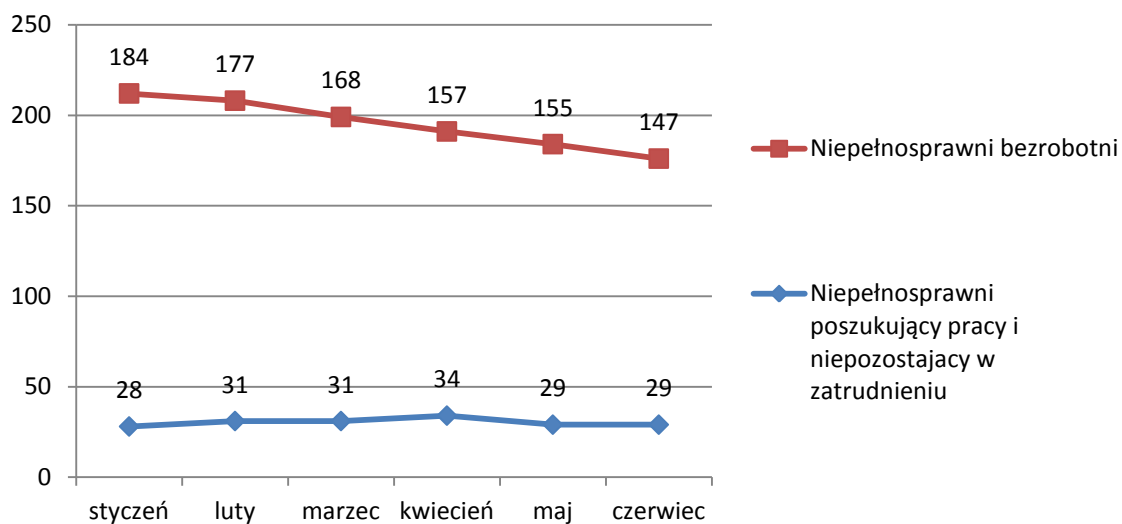
4.3. Profile pomocy dla osób niepełnosprawnych

Wyszczególnienie		Liczba niepełnosprawnych bezrobotnych dla których ustalono profil pomocy		Liczba wywiadów z niepełnosprawnymi zakończonych ustaleniem profilu		Liczba niepełnosprawnych bezrobotnych z ustalonym profilem pomocy		
		razem	kobiety	razem	kobiety	razem	kobiety	
		w półroczu sprawozdawczym		w końcu półrocza spraw.				
0		1	2	3	4	5	6	
Ogółem (w.14+w.15+w.16)		13	103	44	112	52	145	62
z tego	Profil I	14	X	X	0	0	0	0
	Profil II	15	X	X	72	36	56	23
	Profil III	16	X	X	40	16	89	39

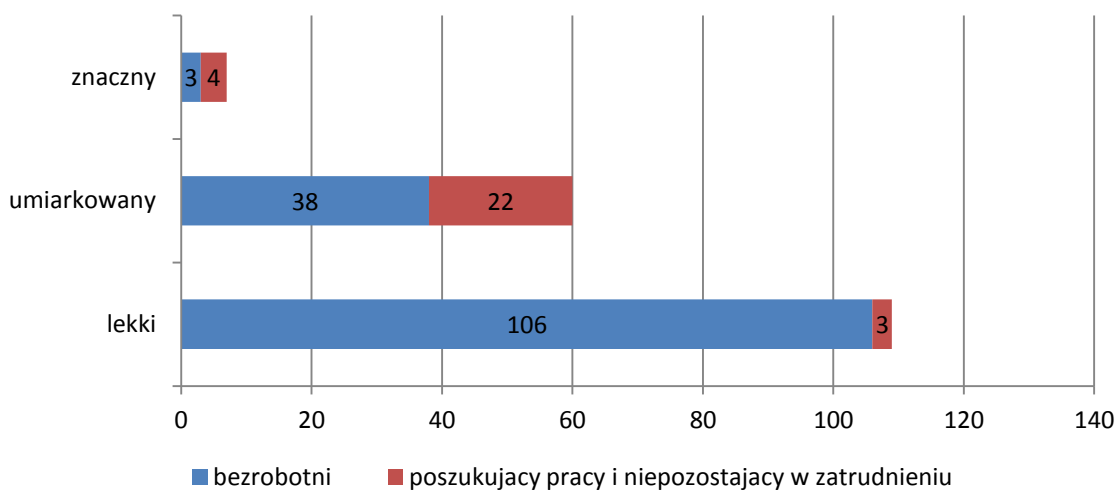
4.4 Aktywne formy przeciwdziałania bezrobociu dla niepełnosprawnych

Wyszczególnienie		Osoby niepełnosprawne razem	
		1	2
Osoby niepełnosprawne bezrobotne	zatrudnione przy pracach interwencyjnych	17	0
	zatrudnione przy robotach publicznych	18	4
	odbywające szkolenie	19	0
	z wiersza 19 - w ramach bonu szkoleniowego	20	0
	odbywające staż	21	12
	z wiersza 21 - w ramach bonu stażowego	22	0
	odbywające przygotowanie zawodowe dorosłych	23	0
	odbywające prace społecznie użyteczne	24	1
	z wiersza 24 - w ramach PAI	25	0
	zatrudnione w ramach świadczenia aktywizacyjnego	26	0
	zatrudnione w ramach grantu na telepracę	27	0
	zatrudnione w ramach refundacji składek na ubezpieczenie społeczne	28	0
	zatrudnione w ramach dofinansowania wynagrodzenia za zatrudnienie skierowanego bezrobotnego powyżej 50 r.ż.	29	3
	z wiersza 29 - w tym powyżej 60 roku życia	30	1

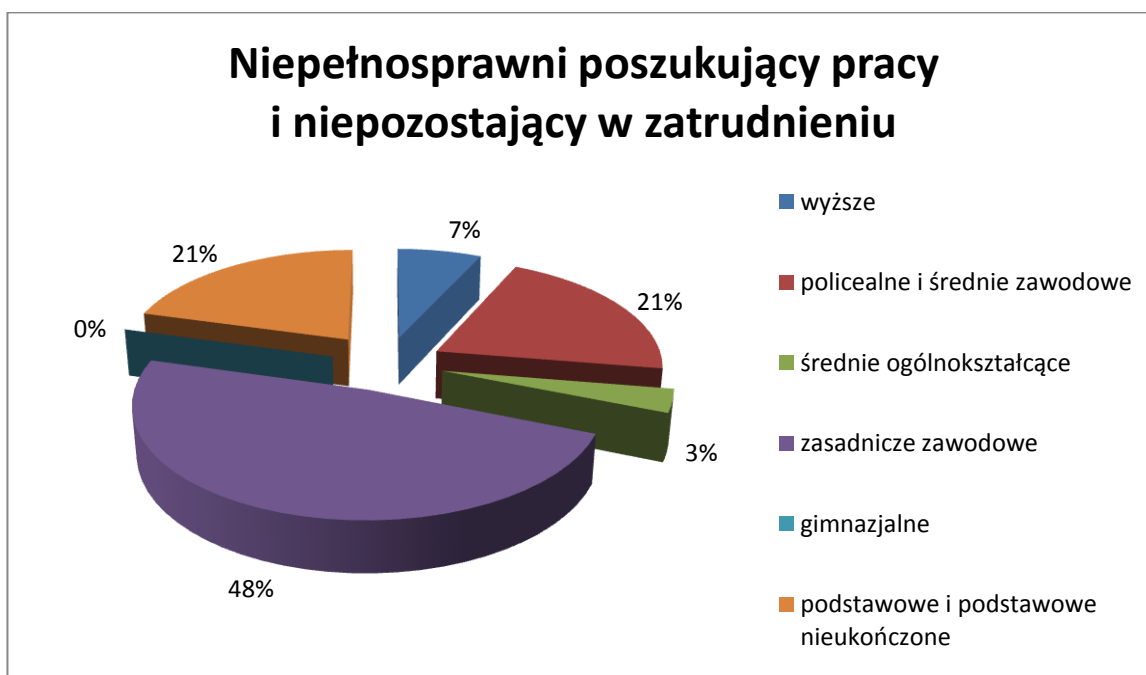
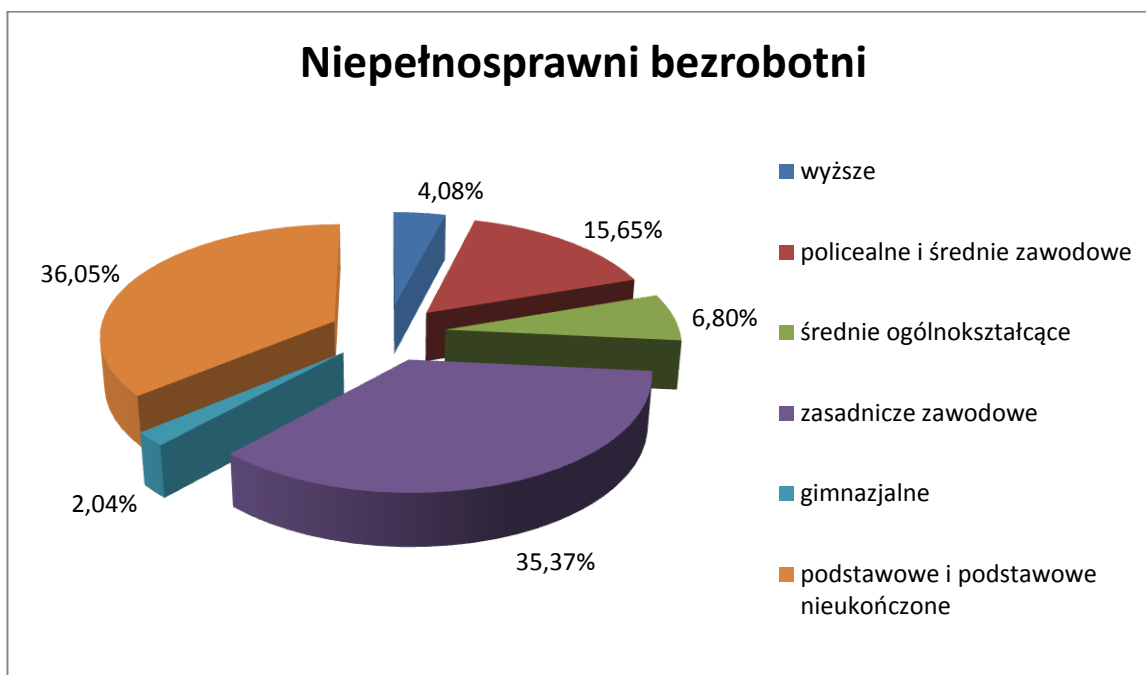
Osoby niepełnosprawne PUP Lublin - I półrocze 2017



Osoby niepełnosprawne wg stopnia niepełnosprawności - na koniec I półrocza



Niepełnosprawni wg wykształcenia w I półroczu 2017



Niepełnosprawni wg wieku w I półroczu 2017

